

CENTRE DE  
RENCONTRES ET  
D'ÉCHANGES  
INTERNATIONAUX  
DU PACIFIQUE

# Le changement climatique et ses conséquences dans le Pacifique

---

## FICHE PÉDAGOGIQUE

**Public** : adolescents/ jeunes adultes

**Durée** : 3 heures (1 séance)

**Niveau** : A2

**Modalités** : Classe entière – 1/2 groupes, sous groupes.

**Compétences** : C.E /C.O / P.E/P.O

**Support** : TNI

**Objectifs** :

**pragmatiques** : Comprendre une brochure écologique  
Imaginer et proposer des solutions pour préserver l'environnement

**grammaticaux** : parler de l'avenir : découvrir et utiliser le futur simple  
identifier et utiliser la condition  
compléter le champ lexical de l'environnement en variant les catégories grammaticales.

**lexicaux** : vocabulaire de l'environnement et des changements climatiques  
vocabulaire lié aux villes / à la nature

**socio-culturel** : découvrir la biodiversité de la Nouvelle-Calédonie  
découvrir la place de la Nature dans la culture kanak, comparer avec d'autres cultures pour lesquelles la nature a une place importante.



# HOME

<https://www.youtube.com/watch?v=GlD10Joaa0>

De Yann Arthus Bertrand

Lecture

# Demain...

Déposez les étiquettes sur l'emplacement correspondant de l'illustration

Déversement de stériles miniers

La ville

L'industrie

La plage

La cascade

Les rejets industriels

Le massif minier

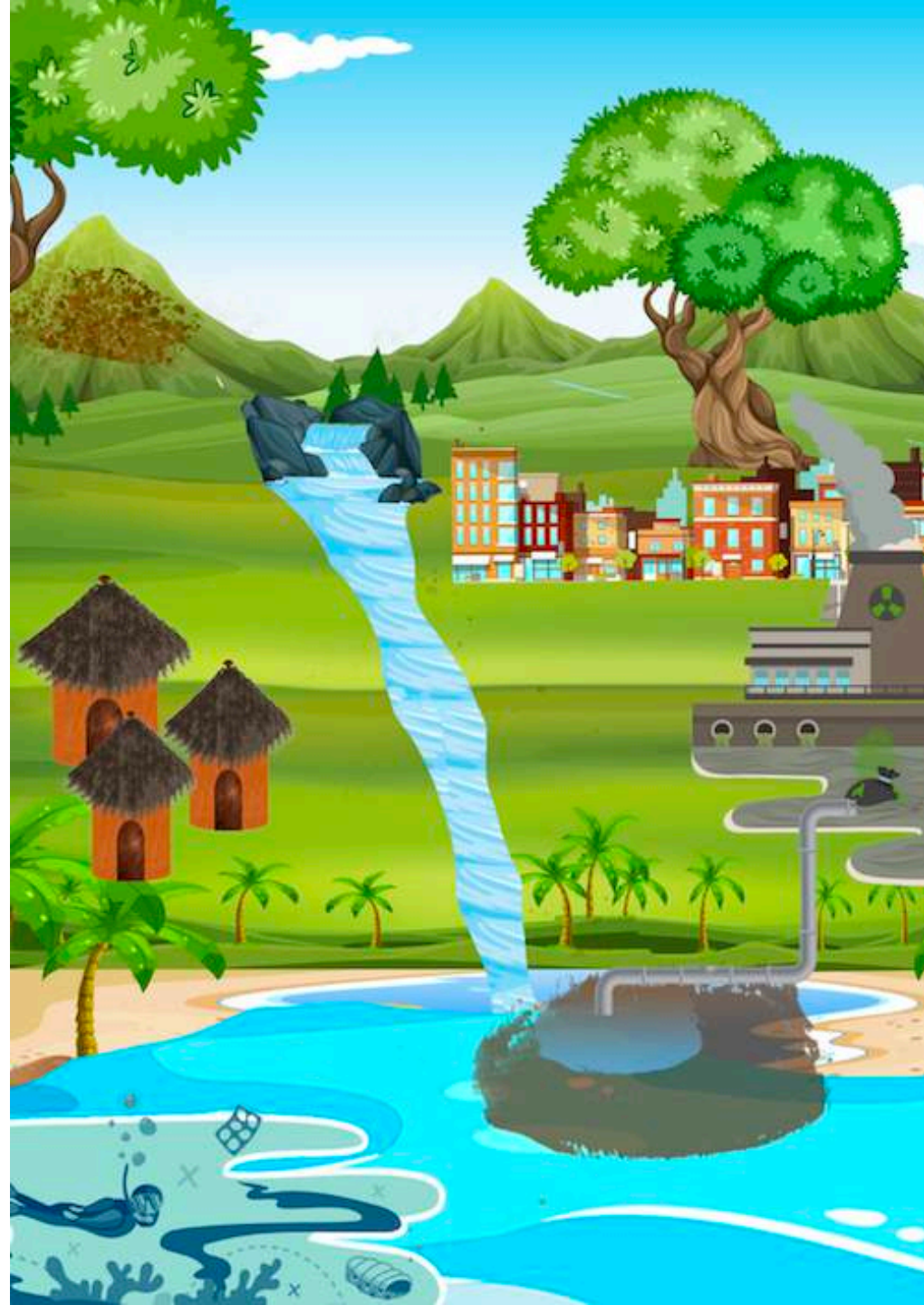
Le lagon

La tribu

La barrière de corail

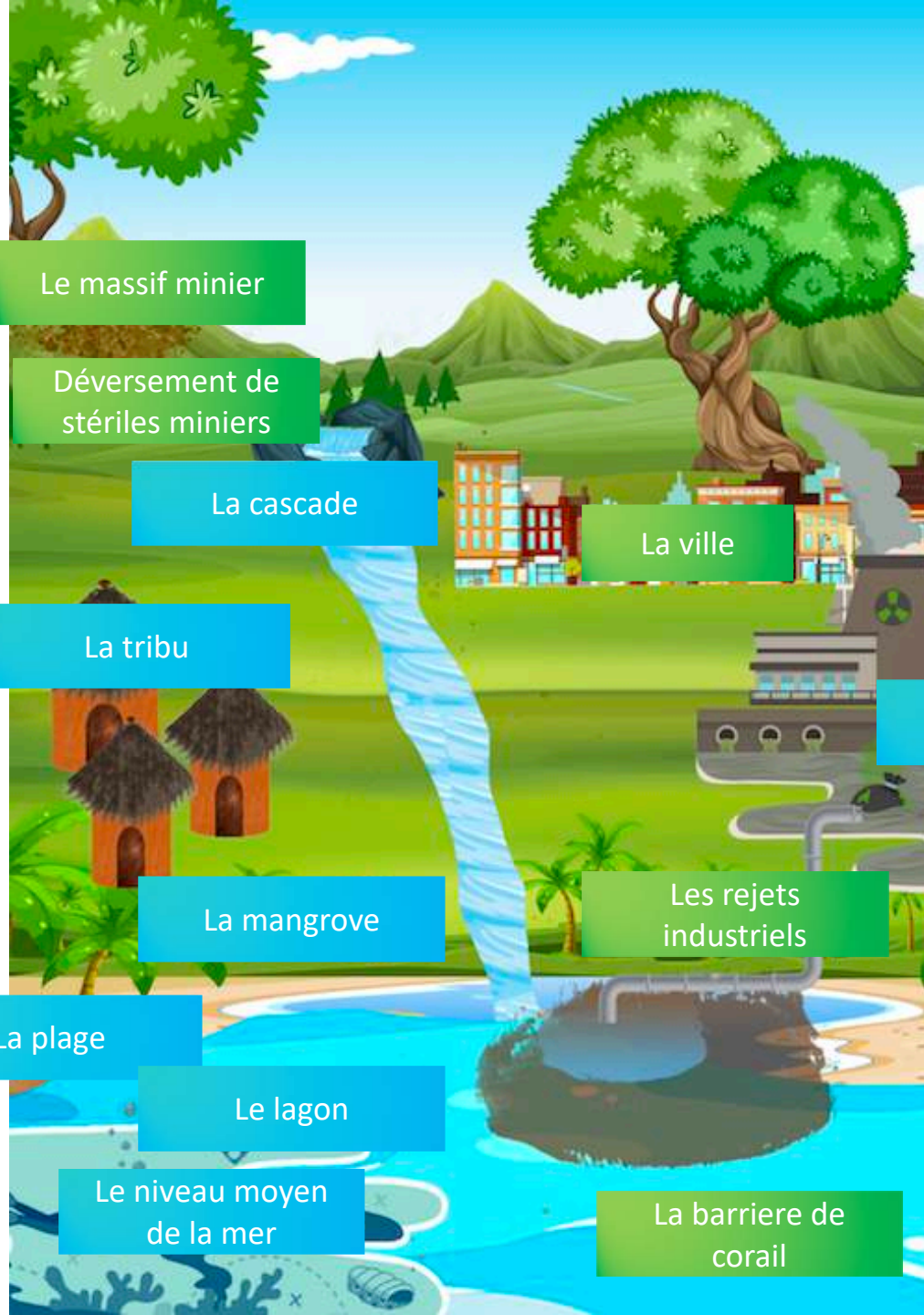
La mangrove

Le niveau moyen de la mer



# Demain...

---



Le massif minier

Déversement de stériles miniers

La cascade

La ville

La tribu

L'industrie

La mangrove

Les rejets industriels


La plage

Le lagon

Le niveau moyen de la mer

La barriere de corail





La température de la Terre a augmenté ces dernières années et notre planète subit différents changements écologiques importants. Les pays du Sud sont les plus vulnérables aux impacts de ce changement climatique.

**Quelles sont les conséquences ?**

---





## Les écosystèmes marins

Le changement climatique augmentera le blanchissement des coraux et engendra donc la mort de nombreux récifs.

Si le réchauffement climatique continue d'augmenter, le recouvrement des récifs en corail vivant passera de 40% aujourd'hui à seulement 20% ou 10% en 2050. Cette perte réduira de 20% la quantité de poissons coralliens qui constituent une ressource alimentaire capitale.

## La ressource alimentaire et l'économie du Pacifique

Les îles du Pacifique dépendent beaucoup de la pêche pour leur économie et leur sécurité alimentaire. Le réchauffement climatique diminuera considérablement leurs ressources. On observera aussi des conséquences sur l'économie touristique. En effet, si on continue de dégrader le lagon et ses richesses, les touristes viendront de moins en moins découvrir le patrimoine exceptionnel qu'ils recherchent. Ainsi, les croisières en bateaux, plongées sous-marines et séjour dans les petites îles perdront leur clientèle.

## L'apport culturel et éducatif

Dans la culture mélanésienne/océanienne la nature et les vies qu'elle regroupe a une place Culturelle importante. Par exemple en NouvelleCalédonie dans la culture kanak la nature a un rôle clé dans le rythme de vie tribale. C'est le cas pour le nautou, qui est un repère temporel essentiel dans le calendrier traditionnel kanak. Si on ne fait rien pour protéger son habitat (déforestation pour exploitation de mines par exemple) il disparaîtra et on perdra un point culturel fondamental. De plus, lorsque l'on parle et que l'on enseigne les langues et la culture kanak de manière générale, les Hommes, tribus, clans font partie intégrante de la nature. Les conséquences culturelles seront alors dramatiques pour les générations futures.

Trouvez dans le document les conséquences du réchauffement climatique concernant :

- les écosystèmes marins
- la ressource alimentaire et l'économique du pacifique
- l'apport culturel et éducatif par la nature

Les écosystèmes marins

La ressource  
alimentaire/économique

L'apport culturel/éducatif





## Trouvez dans le document les conséquences du réchauffement climatique concernant :

- les écosystèmes marins
- la ressource alimentaire et l'économique du pacifique
- l'apport culturel et éducatif par la nature

### Les écosystèmes marins

Le changement climatique **augmentera** le blanchissement des coraux.

Si le réchauffement climatique **continue** le recouvrement des récifs en corail vivant **passera** de 40% à 20%

### La ressource alimentaire/économique

Le réchauffement climatique **diminuera** les ressources

On **observera** des conséquences sur l'économie touristique

Si on **continue** de dégrader le lagon, les touristes **viendront** de moins en moins les petites îles **perdront** leur clientèle.

### L'apport culturel/éducatif

Si on ne **fait** rien pour protéger son habitat il **disparaîtra** et on **perdra** un point culturel fondamental.

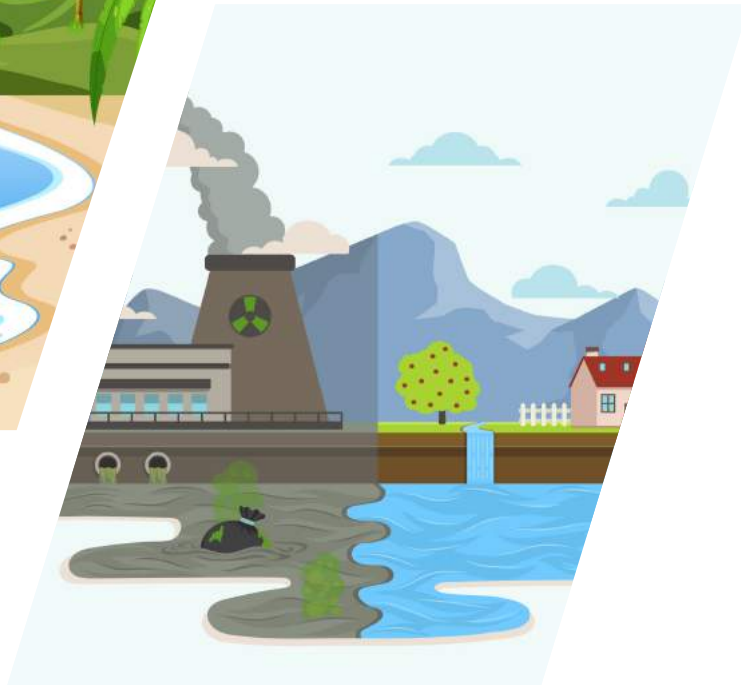
Les conséquences **seront** dramatiques.

Pour parler d'un fait qui va peut-être se passer à l'avenir, mais qui n'est pas certain, on utilise la condition = **Si + verbe au présent + verbe au futur**.  
Pour parler des conséquences à l'avenir, on utilise le **futur simple**



**Ce texte concerne l'avenir, conjuguez les verbes entre parenthèses au futur simple.**

**Je suis optimiste, voici ma vision d'un monde futur :**



Je pense qu'à l'avenir les humains (trouver) de nombreuses solutions pour protéger l'environnement. Ils (faire) de nouvelles expériences et (avoir) beaucoup de résultats satisfaisants. Certains matériaux (être) interdits car trop polluants. Les entreprises (fabriquer) de nouveaux emballages écologiques et biodégradables. Grâce à ces efforts et aux changements de comportements des populations, différentes espèces animales et végétales aujourd'hui menacées d'extinction (survivre) et les enfants les (découvrir) dans la nature. Je pense aussi que les transports (évoluer) la mode aussi (changer) et sera très différente. Et, par dessus tout, je pense que le monde entier (être) plus tolérant et que les gens (vouloir) la paix et le respect partout dans le monde.



# À VOTRE TOUR

---

Écrivez un court texte concernant votre vision du monde futur.  
Vous parlerez d'un ou plusieurs sujet(s) (alimentaion, transports, vêtements, découvertes, etc...).  
Vous pouvez être optimiste ou pessimiste.



# Relier une conséquence à sa condition

**SI** + PRÉSENT DE L'INDICATIF + PRÉSENT DE L'INDICATIF + FUTUR

Si on limite le rejet de déchets en mer, les espèces marines survivront

**En cas de** + NOM + PRÉSENT DE L'INDICATIF + FUTUR

En cas d'augmentation des températures, le niveau des mers **peut** monter dramatiquement

# S

# PRÉSERVEZ LA NATURE EN FAISANT DES ÉCONOMIES !

Écoutez ces annonces et cochez la phrase qui correspond à la situation évoquée

Extrait 1

- A. Si on prend les transports en commun, on fait des économies.
- B. Si on prend le metro, on pollue moins.

Extrait 2

- A. Si vous achetez un pack d'ampoules basse consommation, vous bénéficiez d'une promotion sur la deuxième.
- B. Si vous achetez un pack d'ampoules basse consommation, le deuxième est gratuit.

Extrait 3

- A. Si vous achetez une voiture neuve avant le 20 décembre, vous profiterez d'offes exceptionnelles.
- B. Si vous achetez une voiture neuve à partir du 20 décembre, vous profiterez d'offes exceptionnelles.

Extrait 4

- A. Si vous roulez à 110km/h, vous produisez 30% de carbone.
- B. Si vous roulez à 90km/h, vous réduisez vos émissions de carbone.



# PRÉSERVEZ LA NATURE EN FAISANT DES ÉCONOMIES !

Écoutez ces annonces et cochez la phrase qui correspond à la situation évoquée

Extrait 1

- A. Si on prend les transports en commun, on fait des économies.  
 B. Si on prend le metro, on pollue moins.

Extrait 2

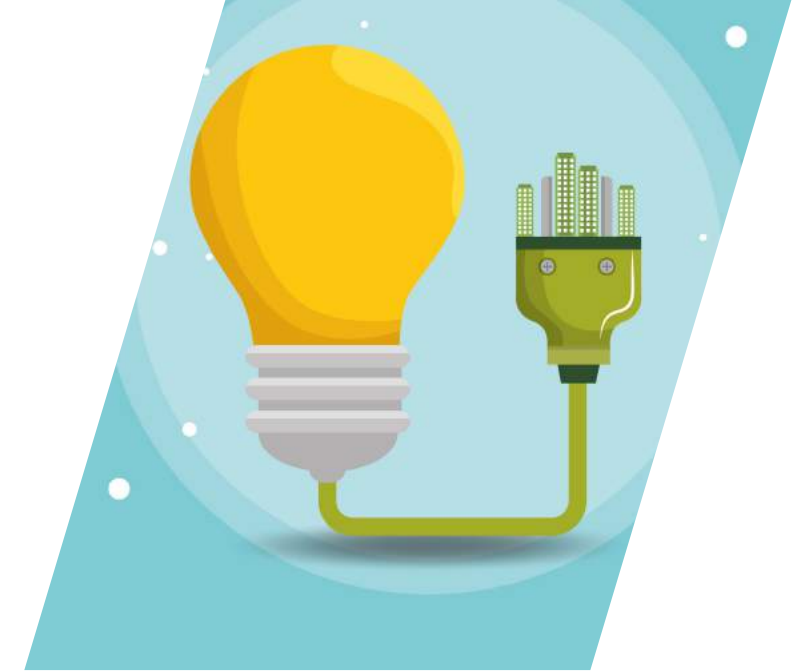
- A. Si vous achetez un pack d'ampoules basse consommation, vous bénéficiez d'une promotion sur la deuxième.  
 B. Si vous achetez un pack d'ampoules basse consommation, le deuxième est gratuit.

Extrait 3

- A. Si vous achetez une voiture neuve avant le 20 décembre, vous profiterez d'offes exceptionnelles.  
 B. Si vous achetez une voiture neuve à partir du 20 décembre, vous profiterez d'offes exceptionnelles.

Extrait 4

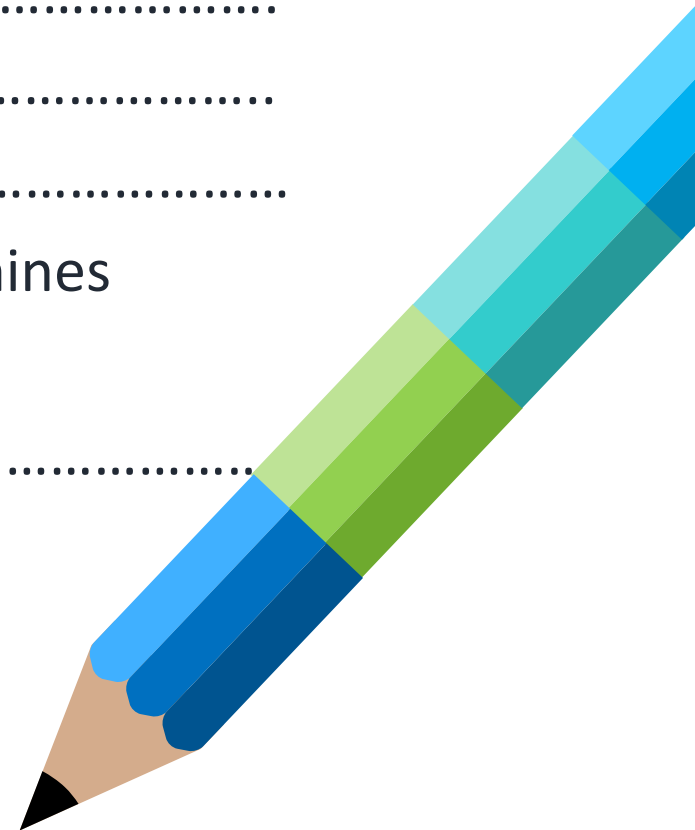
- A. Si vous roulez à 110km/h, vous produisez 30% de carbone.  
 B. Si vous roulez à 90km/h, vous réduisez vos émissions de carbone.



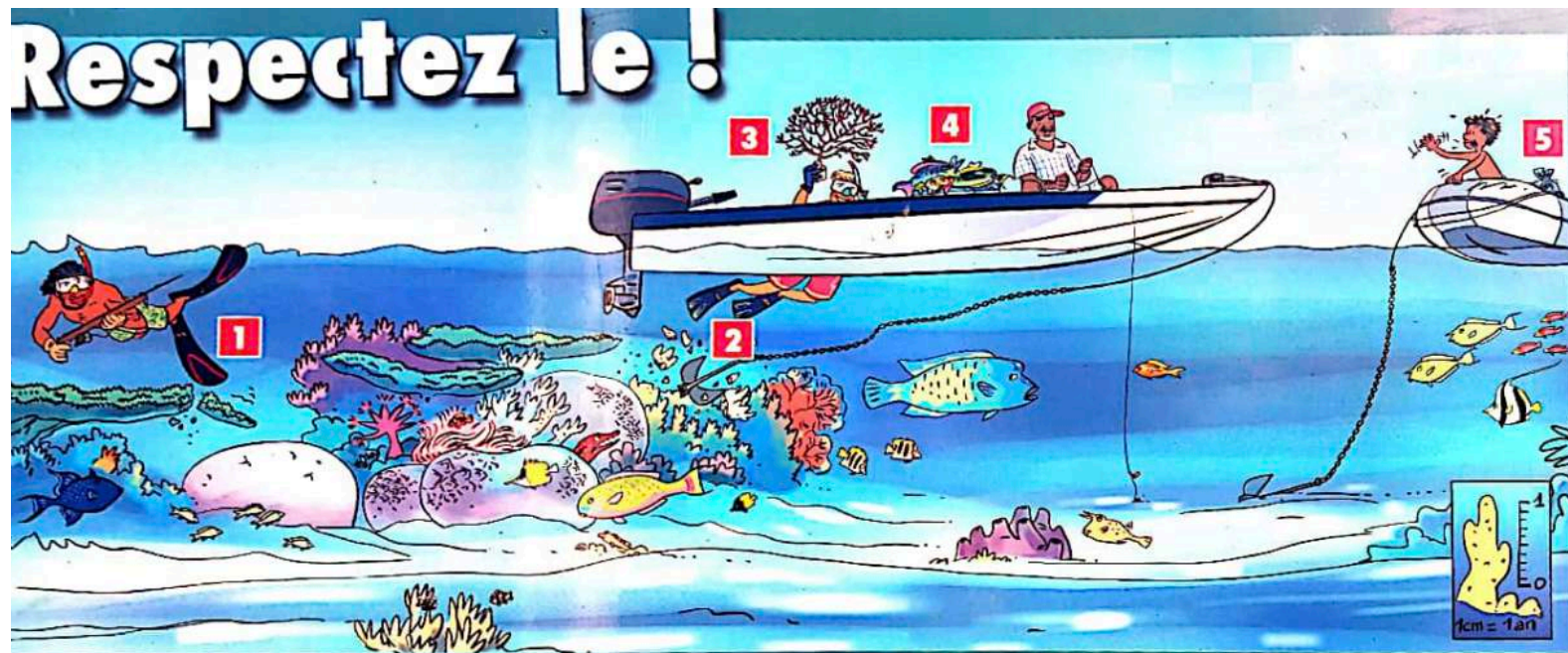
**Complétez les phrases en imaginant les conséquences à ces différents problèmes.**

**Ensuite proposez des solutions en utilisant la condition**

- Si on jette du plastique à la mer.....
- Si on pêche en trop grande quantité.....
- Si le niveau moyen de la mer continue d'augmenter.....
- Si on n'arrête pas de défricher les montagnes pour construire des mines  
.....
- Si on ne protège pas certaines espèces marines.....



# Quelques bonnes habitudes pour protéger le lagon !



Une association fait la liste de bonnes habitudes à adopter pour protéger le lagon, complétez la liste, une bonne habitude pour chaque numéro.

1 : Faire attention au corail, ne pas le briser !

2 :

3 :

4 :

5 :







# PRODUCTION ÉCRITE

**Vous êtes engagés dans une association. Selon les thèmes que vous avez, vous rédigez 3 conditions pour changer les choses dans le futur ou dans le présent, pour protéger notre planète et pour sensibiliser et convaincre les personnes de la classe. Vous avez 15 minutes.**

**Vous notez vos propositions sur une feuille. Ensuite, chaque groupe regarde une production, réfléchit et donne son avis sur les propositions.**

- "Nous n'y croyons pas du tout".
- "Nous n'y croyons pas vraiment".
- "Nous y croyons."

A tropical beach scene with palm trees, a blue gradient background, and a white horizontal line below the text.

MERCI

